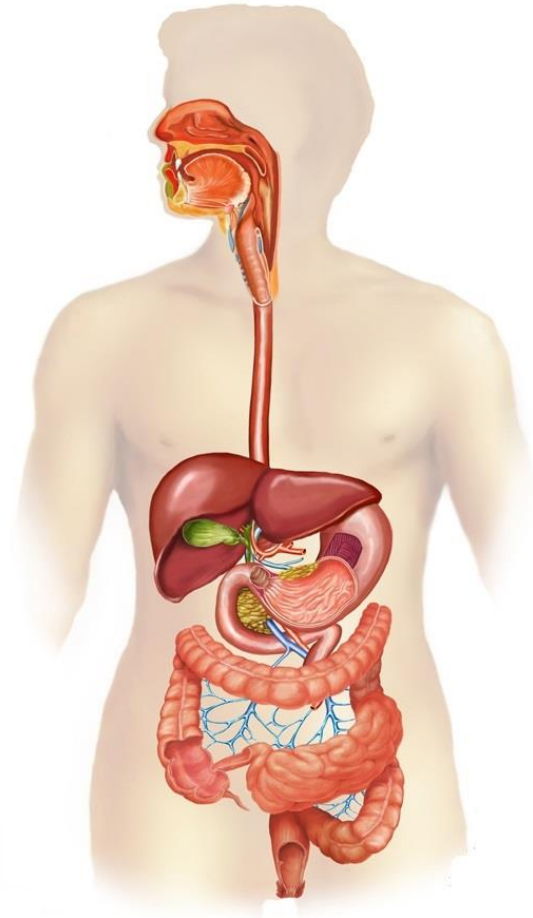


L'APARELL DIGESTIU

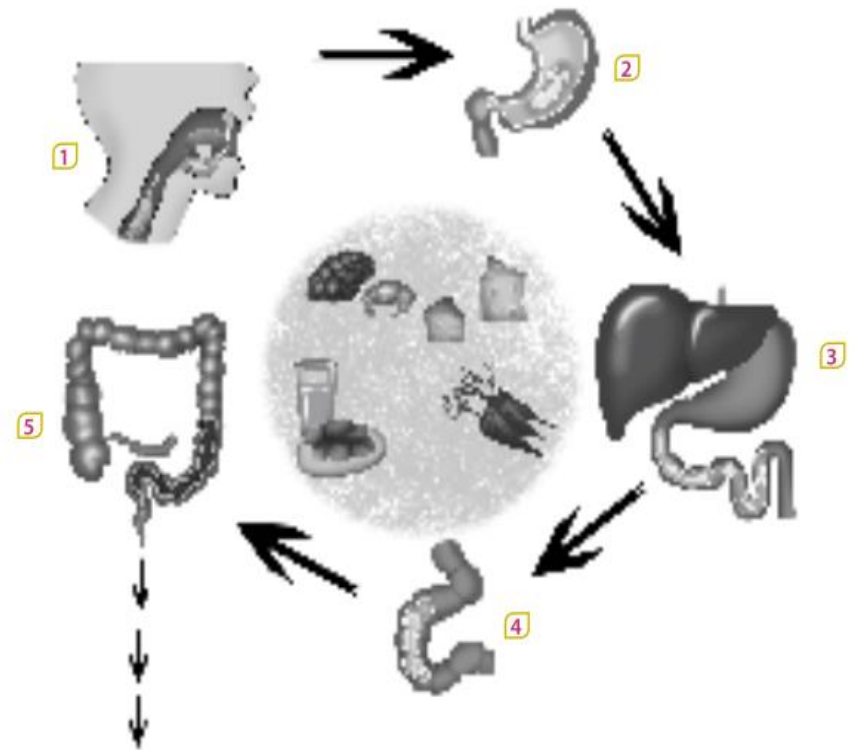


Curs
2020/2021
5è A, B i C

Fases del procés de digestió

1. Comença a la **boca** on les dents trituren els aliments. La saliva els converteix en una pasta anomenada *bol alimentari* que ens ajuda a empassar-nos-els i els fa baixar per l'**esòfag**.

2. El bol alimentari arriba a l'**estómac** on els sucus gàstrics el converteixen en una massa anomenada *quim*.



Fases del procés de digestió

3. El quim baixa per l'intestí prim.
4. A l'intestí prim el quim es descompon en nutrients i residus. Els nutrients passen a la sang a través dels capil·lars i els residus segueixen cap a l'intestí gros.
5. A l'intestí gros s'absorbeix l'aigua i es formen els excrements que acabaran expulsats per l'anus.

